

COX 气动胶枪 AIRFLOW I SACHET 操作说明书

(腊肠型)

气路连接

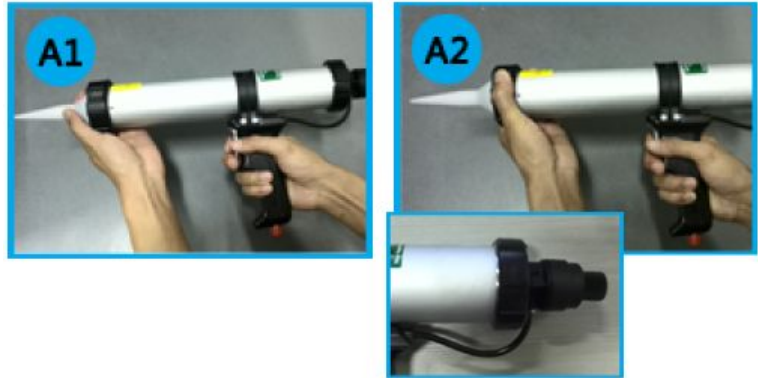
用胶枪自带的螺母等配件将胶枪与压缩空气管路相连，也可以用带 6mm / 1/4 英寸螺纹的接头。

装入密封剂（枪筒解剖图仅为方便说明所用）

胶枪（见图 A）

---旋开胶枪前盖，剪掉腊肠胶前端，把胶嘴套在前盖上，将腊肠胶放入枪筒中。（A1）

---拧紧前盖。（A2）

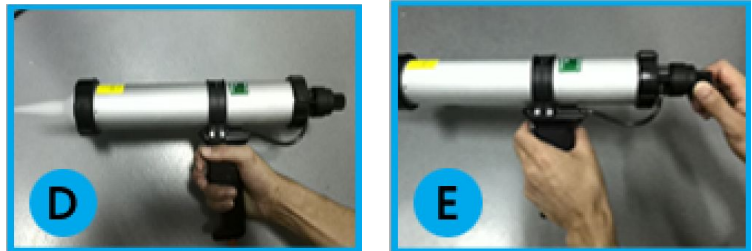


扳机操作方法：（见图 D）

---扣动扳机，胶枪内会形成一股压缩空气气流推动活塞向前移动将密封剂挤出，松开扳机密封剂就停止挤出，因为压缩空气从胶枪后面的调压器排气阀迅速逸出。（如果此操作失效，请见下面注意事项 4）

控制密封剂流速（见图 E）

---密封剂流速通过集成在后盖上的调压器来调节，要增加流速，将调压器旋钮顺时针旋转；要减少流量，将调压器旋钮逆时针旋转（旋转速度不宜过快）。



注意事项：

1. 与胶枪连接的压缩空气压力不能超过 145 p.s.i (10bar)
2. 拆卸胶枪前一定不要接上压缩空气。
3. 为确保胶枪可靠地工作，使用后一定要按照密封剂生产商推荐的溶剂清除残胶（不允许将胶枪浸泡在溶剂中）
4. 如果空气从扳机阀处缓慢逸出，排气阀会明显失效，如果出现此种情形，应该更换调压器排气阀里面的隔膜片。
5. 使用时，前盖及接气管的快速接头一定要旋紧。
6. 使用气动胶枪时建议佩带护目镜。

注：该胶枪符合欧盟机械标准（1.1.95），使用时噪声不超过 70 分贝（A 级）

中文说明仅供参考，SCME 翻译